

長野県立美術館

Nagano Prefectural Art Museum

この美術館は、長野市の城山公園内、善光寺に面する恵まれたロケーションに建つ。公園と後背の道路の間には約10mの段差があり、建物をそこに埋め込むことで、風景に突出することなく、ランドスケープと建築を一体的に計画する「ランドスケープ・ミュージアム」として設計を行った。

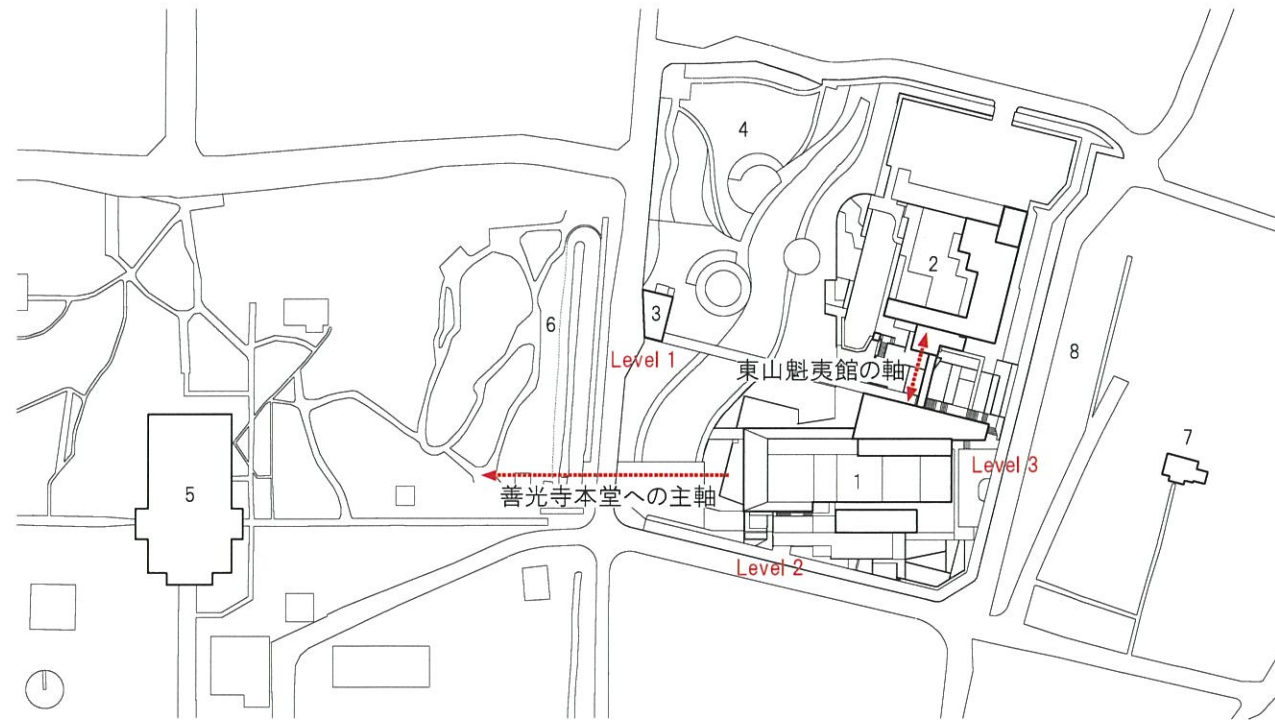
この10mの段差を利用した断面計画、善光寺と隣接する東山魁夷館に至る二つの軸を意識した平面・配置計画の二つが設計の骨格となっている。

この美術館には、二つの機能がある。一つは、公開承認施設を目指した美術館であり、もう一つは、公共施設として、人々に自

由に多目的に利用できる場所を提供することである。この相反する二つの機能を両立するために、双方のエリアは、設備計画を含めて明快に区分している。

展示室は、厚いコンクリートの壁で光や温度などの外的要因から護られた上で、明るく開放的な共用部に囲まれている。これらの共用部は無料で公園の一部のように利用可能なエリアとなっている。

また、新しい美術館と東山魁夷館の間には、カスケードのある水景を設けた。旧館のあった場所には建物を建てていないが、結果的に敷地の高低差を印象づけるランドスケープが完成した。



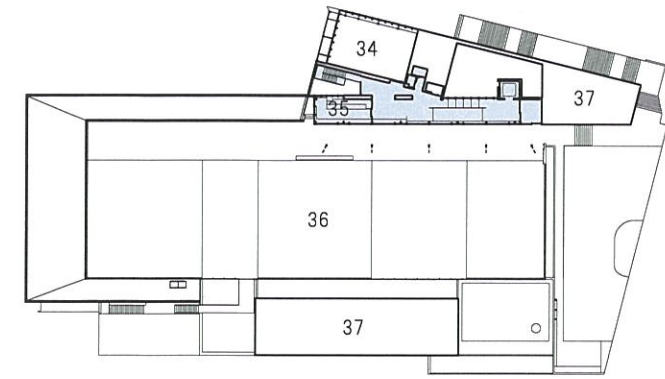
1 長野県立美術館 本館 3 待合プラザ 5 善光寺 7 健御名方富命彦神別神社
2 東山魁夷館 4 城山公園 6 善光寺東公園 8 彫刻広場 配置図 Scale.1/3000



善光寺 善光寺東公園 城山公園 長野県立美術館 健御名方富命彦神別神社 断面図 Scale.1/3000

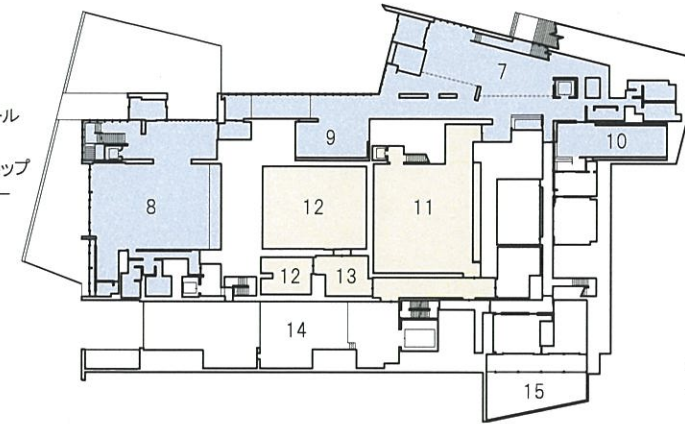
- 34 レセプションルーム
- 35 カフェ
- 36 屋上広場(風テラス)
- 37 屋外機置場

3F



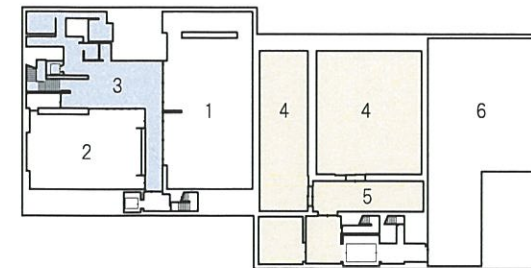
- 7 エントランスホール
- 8 交流スペース
- 9 ミュージアムショップ
- 10 アートライブラビー
- 11 展示室1
- 12 収蔵庫
- 13 収蔵庫前室
- 14 トラックヤード
- 15 のぼり庭

1F



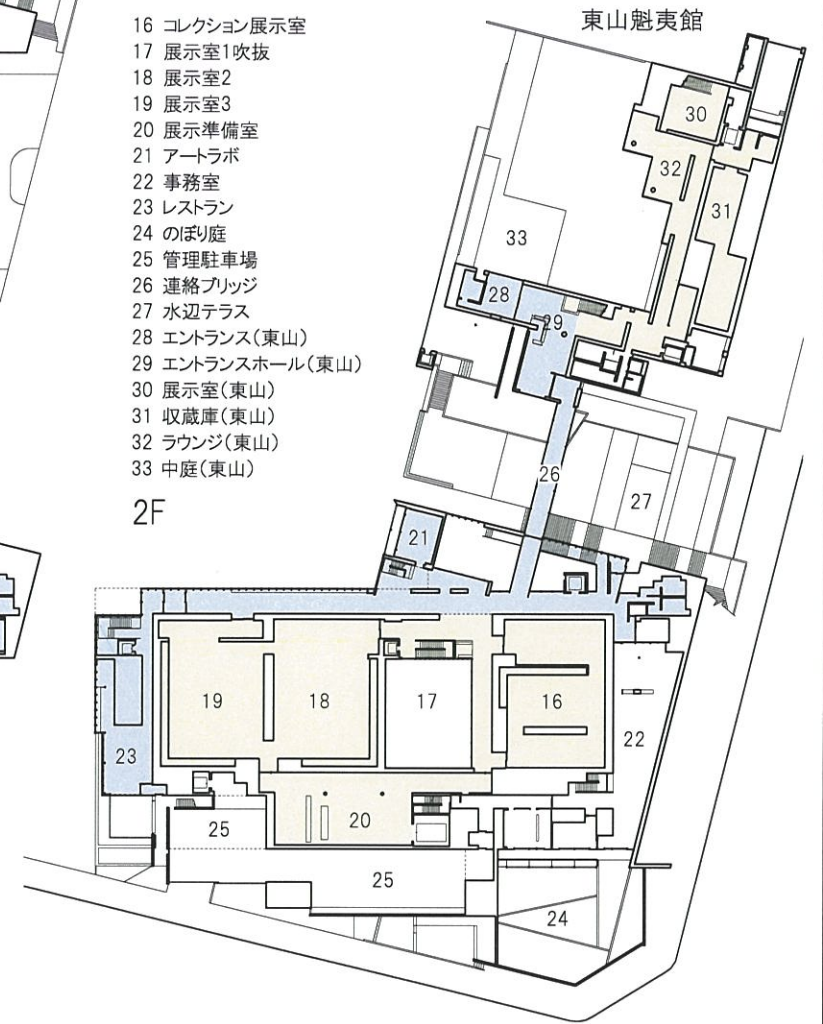
- 1 しのギャラリー
- 2 ホール
- 3 ホワイエ
- 4 収蔵庫
- 5 収蔵庫前室
- 6 機械室

B1F



- 16 コレクション展示室
- 17 展示室1吹抜
- 18 展示室2
- 19 展示室3
- 20 展示準備室
- 21 アートラボ
- 22 事務室
- 23 レストラン
- 24 のぼり庭
- 25 管理駐車場
- 26 連絡ブリッジ
- 27 水辺テラス
- 28 エントランス(東山)
- 29 エントランスホール(東山)
- 30 展示室(東山)
- 31 収蔵庫(東山)
- 32 ラウンジ(東山)
- 33 中庭(東山)

2F



- 展示・収蔵空間
- パブリックスペース

各階平面図 Scale.1/1200

設計・監理	施工	敷地面積	16363.30 m ²
建築	建築・周辺整備	建築面積	5857.48 m ² (本館、東山魁夷館合算)
	オープンビジョン	延床面積	11,324.25 m ² (本館/連絡ブリッジ含む)
構造	電力設備工事		1,932.71 m ² (東山魁夷館)
環境・設備	弱電設備工事	構造規模	鉄筋コンクリート造+プレストレストコンクリート造
ランドスケープ	空調設備工事		一部鉄骨造/地下1階、地上3階(本館)
サイン・色彩	衛生設備工事		鉄筋コンクリート造/地上2階(東山魁夷館)
照明計画	外構ほか工事	設計期間	2017年6月~2019年3月
家具選定協力		施工期間	2019年4月~2020年12月(本館)
			2021年1月~2021年3月(周辺整備等)



城山公園側から望む全景



善光寺を眼前に望む3F屋上広場



3層吹抜のエントランスホール